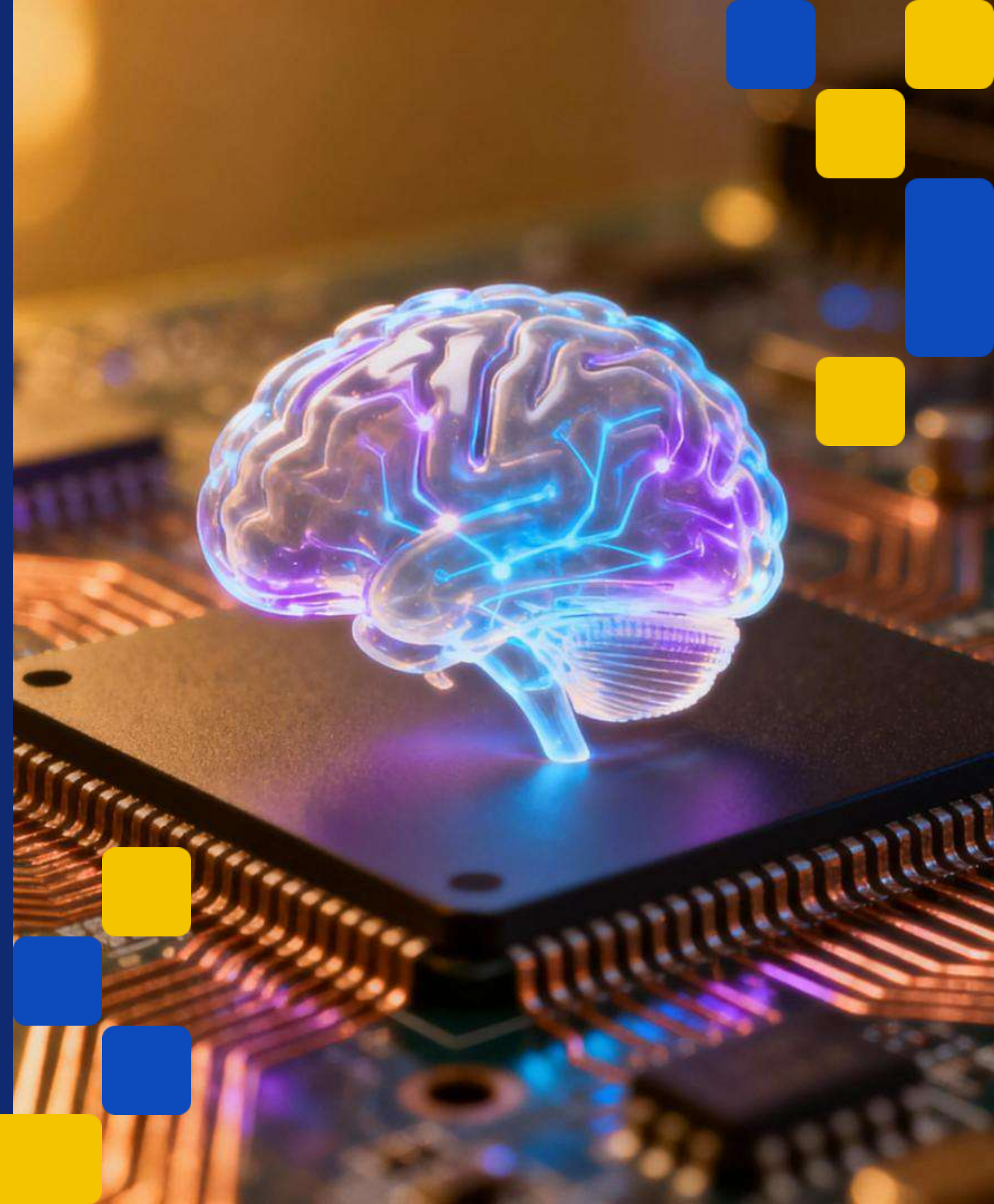


AI-инструмент для анализа открытых вопросов

Автоматизация кодирования ответов респондентов для профессиональных исследователей рынка

[Click Here](#)



Почему это важно для Market Research?

Традиционные методы анализа сталкиваются с барьерами скорости и объективности

[Click Here](#)

Ручное кодирование

Классическая обработка текста занимает до нескольких рабочих дней при больших объемах.

Дни

Объективность

Субъективность интерпретации кодировщиков может исказить реальную картину мнений.

Риск

Масштабируемость

Крайне высокая сложность и стоимость обработки сверхбольших массивов текстовых данных.

Сложно



Автоматизированная платформа кластеризации

Четыре простых шага от сырых данных до глубоких инсайтов

Этап 2

Очистка и подготовка текста

Искусственный интеллект автоматически удаляет лишние символы, исправляет опечатки и подготавливает текстовые массивы к качественному анализу и поиску закономерностей.

Этап 4

Категоризация и кодирование

Получите полностью структурированные данные, разбитые по смысловым группам и удобным кодам, полностью готовые для визуализации и принятия управленческих решений.

Этап

Загрузка исходных данных Excel

Импортируйте ваши файлы Excel с ответами на открытые вопросы в систему для последующей автоматизированной обработки и глубокого семантического анализа данных клиентов.

Этап 3

Поиск скрытых закономерностей

Нейросеть мгновенно обрабатывает огромные массивы текста, выявляя неочевидные тренды и ключевые смыслы, которые практически невозможно заметить при ручном прочтении.

Как работает кластеризация

Превращение текста в математические модели для точной группировки

Этап 4: Категоризация

Финальное присвоение уникальных названий и кодов каждой группе ответов для структурирования результатов и подготовки итогового аналитического отчета.

Этап 3: Группировка

Применение современных методов t-SNE для точного визуального разделения ответов на смысловые кластеры и выявления скрытых закономерностей.

t-SNE — это алгоритм машинного обучения для снижения размерности

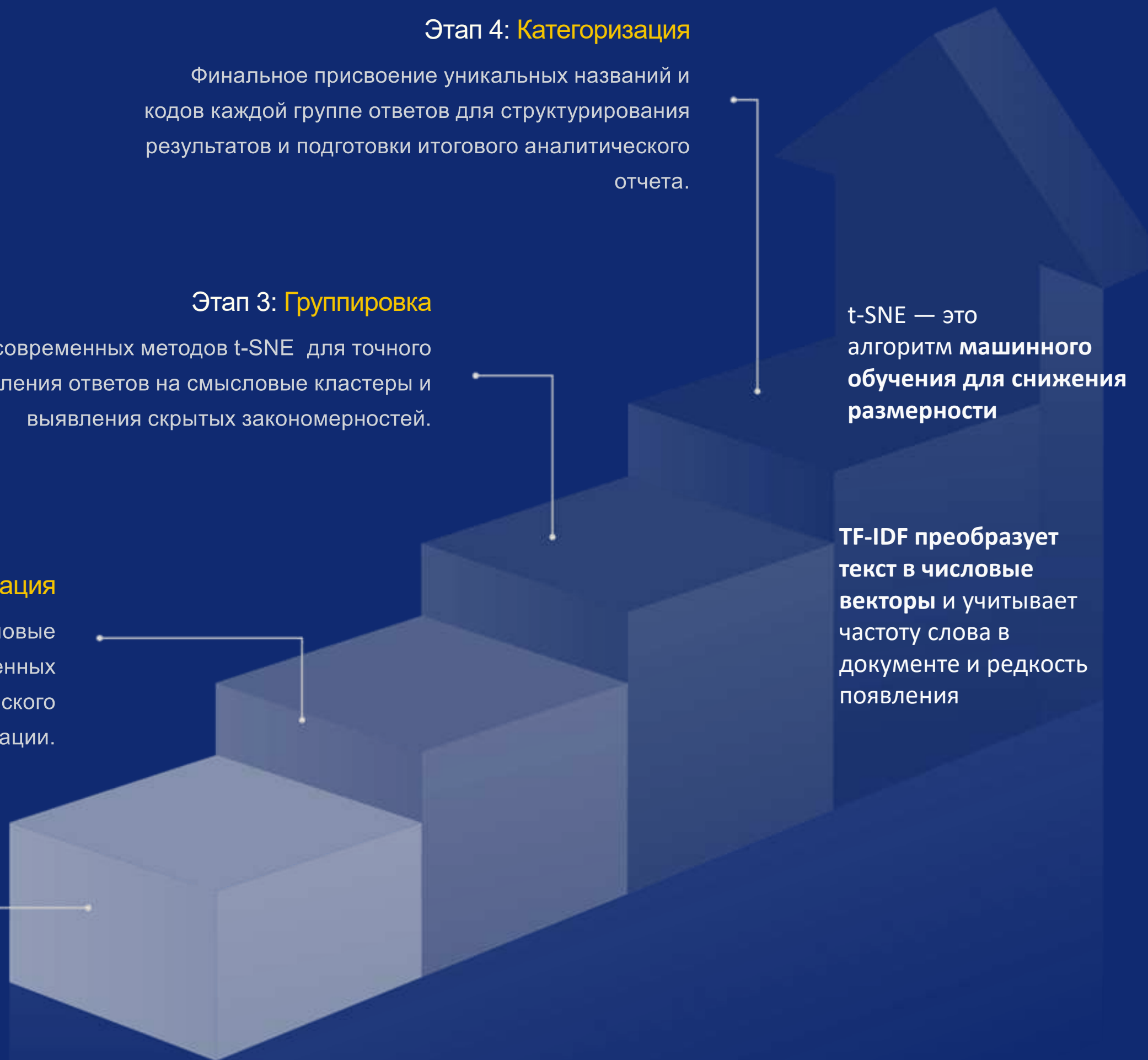
Этап 2: Векторизация

Эффективный перевод текстовых слов в числовые векторы с использованием проверенных алгоритмов TF-IDF для математического представления информации.

TF-IDF преобразует текст в числовые векторы и учитывает частоту слова в документе и редкость появления

Этап 1: Предобработка

Процесс глубокой очистки текста от шума, исправление опечаток и полная нормализация слов для обеспечения высокого качества последующего анализа данных.



Семантические ядра — основа понимания

Группировка ключевых смыслов для точного кодирования ответов

- Группа родственных по смыслу слов, описывающих одну и ту же концепцию
- Примеры: "вкусно, нравится, понравился, вкусный, обожаю" = ядро "Нравится вкус"
- «Нет в наличии, не вижу в продаже, закончился, разобрали» = ядро "Нет в наличии"
- Каждое ядро = одна категория для кодирования ответов.

1. Что такое семантическое ядро



2. Как ядра работают в анализе

Система проверяет: какие слова из ядер встречаются в ответе респондента
Находит совпадения → присваивает ответ соответствующей категории
Один ответ может содержать слова из разных ядер → определяется доминирующая тема
Нет совпадений → относится к категории "Прочее" для ручной проверки.

Исключает субъективность кодировщика — правила прозрачны и повторяемы
Можно настроить под специфику отрасли: продукты питания, услуги, недовольственные товары
AI Kernel Builder позволяет расширять ядра на основе новых данных — система учится и становится точнее

Роль

AI как помощник исследователя

Искусственный интеллект дополняет экспертизу человека, не заменяя её

Авто-категории

Искусственный интеллект мгновенно присваивает точные названия категориям, анализируя частотные слова и экономя ваше время на ручную разметку больших данных.

Рост скорости

Решение берет на себя до 90% рутинного кодирования открытых вопросов, значительно ускоряя исследовательский процесс и освобождая время для глубоких выводов.



Анализ логики

Система детально объясняет внутреннюю структуру каждого кластера, подсвечивая ключевые триггеры, которые определяют поведение и мнение ваших респондентов.

Поиск связей

Инструмент помогает интерпретировать сложные результаты, выявляя скрытые закономерности между темами, которые сложно заметить при обычном просмотре ответов.

Результат

Что получает исследователь на выходе

Полный набор аналитических материалов для отчета

База данных в Excel-формате

Получите полностью готовый Excel-файл со всеми исходными данными и автоматически присвоенными кодами для дальнейшей удобной обработки и глубокого анализа.

Глубокая статистика данных

Подробные сведения о долях, частотах упоминаний и значимости каждой категории, необходимые для формирования точных выводов по результатам вашего опроса.

Визуальная карта кластеров

Инструмент наглядно демонстрирует общую структуру мнений, позволяя мгновенно увидеть основные группы ответов и скрытые взаимосвязи в большом массиве данных.

Живые цитаты респондентов

Набор ярких высказываний респондентов для иллюстрации каждой темы в отчете, что помогает лучше понять контекст и эмоции за количественными показателями.



Постоянное улучшение качества

AI Kernel Builder адаптируется под специфику ваших данных

Глубокая перекластеризация

Полное обновление структуры категорий с учетом новых нюансов и данных, что гарантирует максимально высокую точность сегментации всего массива открытых вопросов.

Дообучение AI-модели

Внедрение новых смыслов в существующие ядра и запуск процесса переобучения модели для более точной интерпретации сложных лингвистических конструкций респондентов.



Загрузка новых данных

Систематическое пополнение базы данных свежими ответами респондентов для расширения информационной основы и обеспечения актуальности текущего анализа данных.

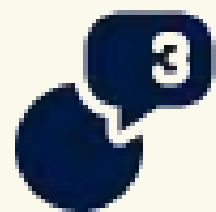
Выявление уникальных слов

Автоматический поиск терминов и выражений, которые ранее не встречались в ядрах, позволяющий фиксировать новые тренды и нюансы в высказываниях пользователей.

Преимущества

Выгоды для вашего бизнеса

Реальные преимущества внедрения AI в исследовательский процесс



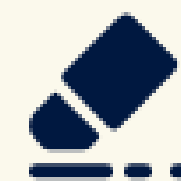
Анализ: часы
вместо дней



Объективность
алгоритмов



Обработка тысяч
анкет



Прозрачность
категорий

Гибкие тарифы под ваши задачи

Тарифы

Выберите подходящий уровень автоматизации для вашего проекта

Возможность	Базовый (без AI)	Стандарт (с AI)
Модель оплаты	За один проект	Месячная подписка
Кластеризация	Базовая	Продвинутая (AI)
Редактирование	Ручное	AI-ассистент
Kernel Builder	Нет	Да (обучение модели)
Визуализация	Excel	Excel + Интерактивные карты + Инсайты
Стоимость без НДС	14 990 руб. за один проект	39 990 руб. - до 5 проектов 69 990 руб. - до 10 проектов 119 990 руб. - безлимит

Масштабирован

Масштабируйте по количеству проектов

Специальные условия для агентств с большим потоком исследований



1

Индивидуальный проект

Подходит для небольших компаний с редкими опросами.

5

Пакет проектов

Оптимально для исследовательских отделов средних компаний.

∞

Безлимитный доступ

Для крупных MR-агентств с огромным потоком данных.

Начните
автоматизировать
анализ сегодня

Запишитесь на демо или запустите бесплатный
тестовый проект уже сейчас:

support@crea-project.ru

Контакты

Click [Here](#)